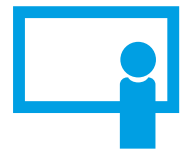


ICDL Workforce

PRÄSENTATIONEN



Das Modul Präsentationen behandelt die wichtigsten Konzepte und Fähigkeiten, die für die Arbeit mit Präsentationssoftware zur Erstellung und Verwendung von Präsentationen erforderlich sind.

Präsentationen sind ein hilfreiches Mittel, um Informationen zu vermitteln, egal ob sie von einem Redner gehalten oder als Nachschlagewerk oder Leitfaden verwendet werden sollen. In der Lage zu sein, Informationen verständlich darzustellen, ist eine wertvolle Fähigkeit am Arbeitsplatz. Dieses Modul eignet sich für eine Vielzahl von Kandidaten in jeder Art von Job, bei dem es um die Kommunikation mit unterschiedlichen Zielgruppen für unterschiedliche Zwecke geht.

Entwickeln Sie die erforderlichen Fähigkeiten, um Präsentationen zu erstellen und Informationen mithilfe von Präsentationssoftware zu kommunizieren.

Das Modul ICDL Präsentationen ist Teil des ICDL Workforce Programms. ICDL Workforce wurde entwickelt, um die nötigen digitalen Fähigkeiten für den Arbeitsplatz aufzubauen.

Lernziele

Mit diesem Modul erwirbt man folgende Kenntnisse:

- mit Präsentationen arbeiten und diese in unterschiedlichen Dateiformaten abspeichern können,
- integrierte Funktionen wie die Hilfe verwenden können, um die Produktivität zu steigern,
- wissen, dass es verschiedene Ansichten für eine Präsentation gibt und wofür man sie verwendet.
- verschiedene Folienlayouts und Foliendesigns auswählen und Folien bearbeiten können,
- Text in eine Präsentation eingeben, bearbeiten und formatieren können.
- Gute Praxis bei der Benennung von Folien anwenden können,
- Diagramme auswählen, erstellen und formatieren können, um Informationen verständlich darzustellen,
- Bilder, Abbildungen und Zeichnungsobjekte einfügen und bearbeiten können,
- Animation und Übergangseffekte auf eine Präsentation anwenden können,
- die Präsentationsinhalte überprüfen und korrigieren können.

Warum mit ICDL zertifizieren?

- Die ICDL-Zertifizierung ist international anerkannt (z.B. Unesco).
- Sie wird von Arbeitgebern und Institutionen angewandt.
- Die ICDL-Module werden unter Mitarbeit von Computeranwendern, Fachexperten und Fachleuten aus der ganzen Welt entwickelt.
- Der regelmäßig aktualisierte Lehrplan und die entsprechenden Inhalte spiegeln die alltäglichen Aufgaben, die auf spezifische berufliche Anforderungen zugeschnitten sind, wider.
- Der Inhalt des ICDL-Lehrplans ist herstellerunabhängig, sodass Fähigkeiten und Kenntnisse übertragbar sind.
- ICDL hat strenge Qualitätssicherungsstandards (QAS), die regelmäßig überprüft werden.

Modulübersicht	
Kategorie	Wissensgebiet
Programm verwenden	<ul style="list-style-type: none"> • mit Präsentationen arbeiten • Produktivität verbessern
Präsentation entwickeln	<ul style="list-style-type: none"> • Ansichten einer Präsentation • Folien • Folienmaster
Text	<ul style="list-style-type: none"> • Handhabung von Text • Formatierung • Listen • Tabellen
Diagramme	<ul style="list-style-type: none"> • Diagramme verwenden • Organigramme
Grafische Objekte	<ul style="list-style-type: none"> • Einfügen, bearbeiten • Zeichnungs-Objekte
Ausdruck vorbereiten	<ul style="list-style-type: none"> • Vorbereitungen • Überprüfen und Ausgabe